

MANNEQUINS  
TORSOS



# MANNEGE

## CONTENTS

FW960 / FS960 series

FW970 / FM320N series

FW980 / FM330 series

FW980S / FM330S series

FS980 / FSM330 series

FW940 / FM330 / FW912 / FM340

FS570 / FSM180 series

### COMPONENT

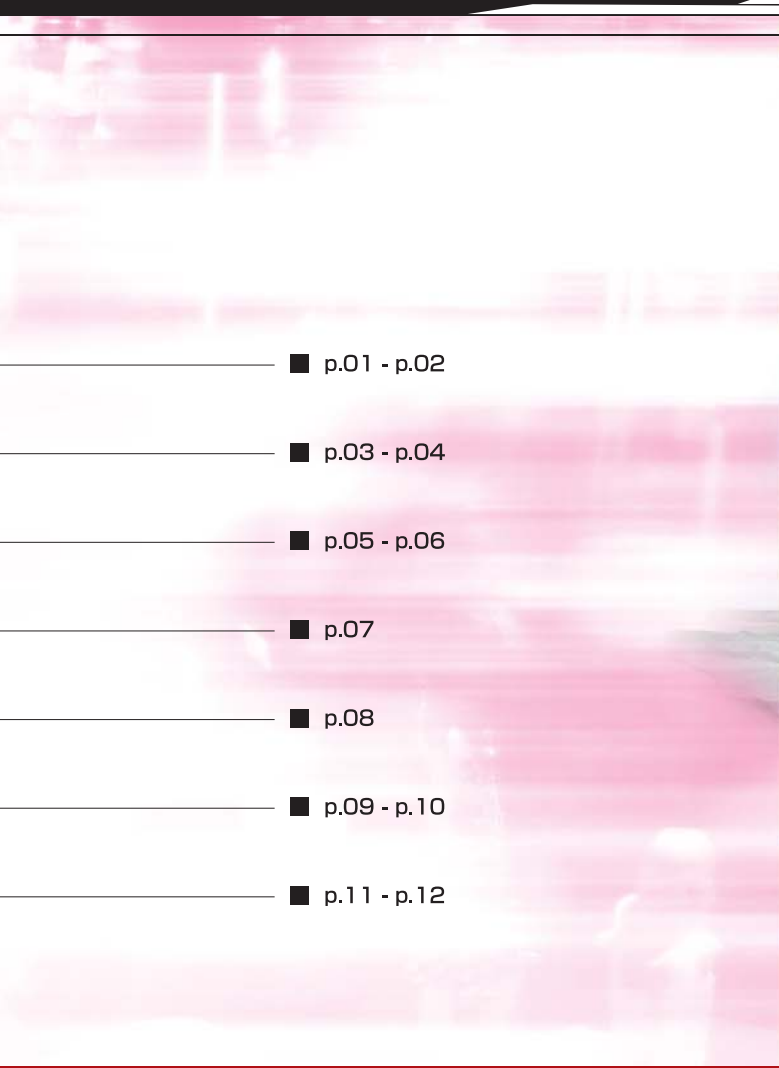
CPW / CPM

CPJ / CPK / CPC

PARTS

Style Free –Material Sample

Swim Wear & Lingerie TORSO / Pants TORSO



■ p.01 - p.02

■ p.03 - p.04

■ p.05 - p.06

■ p.07

■ p.08

■ p.09 - p.10

■ p.11 - p.12

■ p.13 - p.14

■ p.15 - p.16

■ p.17 - p.18

■ p.19

■ p.20



MANNEQUINS

# FW960 / FS960 series



**FW 960**

Height	177cm
Bust	83cm
Waist	60cm
Hip	88cm





**FW 961**

Height	177cm
Bust	83cm
Waist	60cm
Hip	87.5cm



**FW 962**

Height	177cm
Bust	82.5cm
Waist	60cm
Hip	88cm



**FW 963**

Height	173cm
Bust	83cm
Waist	59.5cm
Hip	88.5cm
Width	58cm
Depth	35cm



**FW 964**

Height	145cm
Bust	82.5cm
Waist	60cm
Width	44cm
Depth	59cm

\*イスの高さ 55cm  
イス使用例：TO 7100 P09

- ふくらはぎスタンド〈Z型・MBS20〉
- ヒップスタンド〈MBS24(長)〉
- Shoe Size 23.5cm  
7cmヒール対応



**FS 960**

Height	164cm
Bust	83cm
Waist	60cm
Hip	88cm



**FS 961**

Height	162.5cm
Bust	83cm
Waist	60cm
Hip	87.5cm



**FS 962**

Height	163.5cm
Bust	82.5cm
Waist	60cm
Hip	88cm



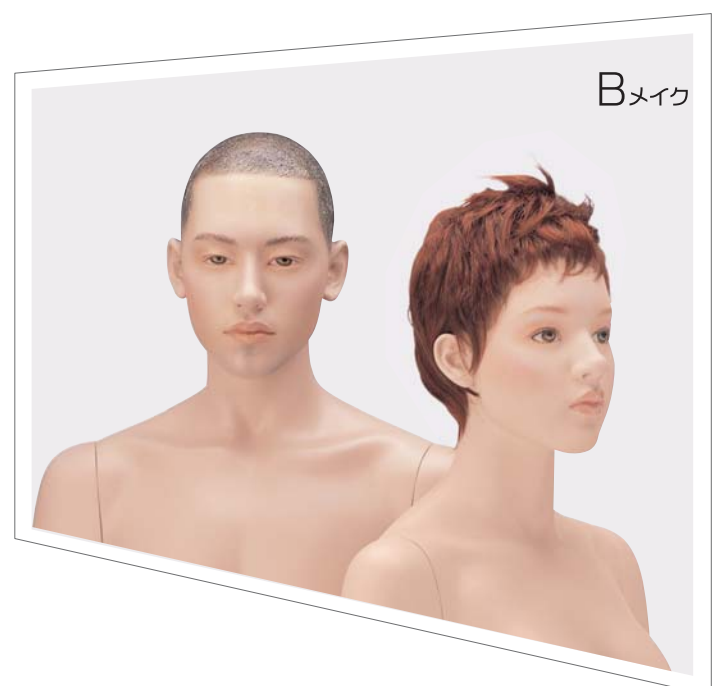
**FS 964**

Height	132cm
Bust	82.5cm
Waist	60cm
Width	44cm
Depth	59cm

\*イスの高さ 55cm  
イス使用例：TO 7100 P09

MANNEQUINS

# FW970 / FM320N series





**FW 970**

Height	170cm
Bust	80.5cm
Waist	58.5cm
Hip	87.5cm



**FW 971**

Height	131cm
Bust	80cm
Waist	60cm
Width	38cm
Depth	66cm

\*イスの高さ 45cm  
イス使用例：TS 905B



**FW 972**

Height	83cm
Bust	80cm
Waist	59cm
Width	45cm
Depth	82cm

- ふくらはぎスタンド<Z型・MBS20>
- ヒップスタンド<MBS25・短>
- Shoe Size 23.5cm  
5cmヒール対応



**FM 320N**

Height	180.5cm
Bust	86.5cm
Waist	70cm
Hip	86.5cm



**FM 321N**

Height	136.5cm
Bust	86cm
Waist	71cm
Width	45cm
Depth	76cm

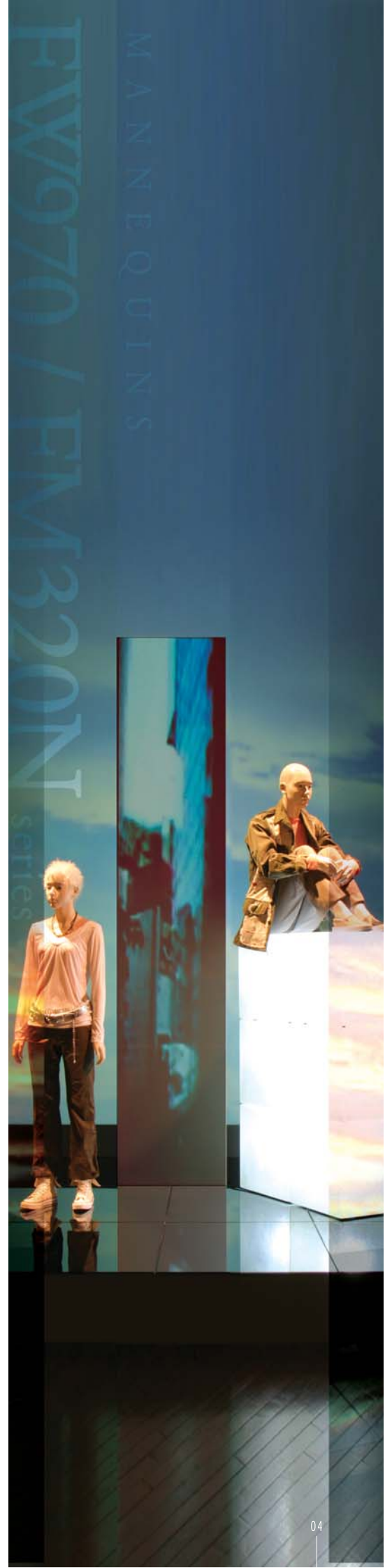
\*イスの高さ 45cm  
イス使用例：TS 905B



**FM 322N**

Height	90cm
Bust	89cm
Waist	77cm
Width	52cm
Depth	91cm

- ふくらはぎスタンド<Z型・MBS20>
- Shoe Size 25.5cm  
2cmヒール対応



MANNEQUINS

# FW980 / FM330 series



# Grau

グ ラ ウ

## FW980S / FM330S series



## FS980 / FSM330 series





**FW 980**

Height	181.5cm
Bust	84.5cm
Waist	60cm
Hip	90.5cm



**FW 981**

Height	181cm
Bust	84.5cm
Waist	60cm
Hip	91cm



**FW 982**

Height	181cm
Bust	84.5cm
Waist	60cm
Hip	91cm



**FM 330**

Height	185cm
Bust	95cm
Waist	74.5cm
Hip	95.5cm



# Grau

グラウ

FW980S / FM330S series



**FW 980S**

Height	181cm
Bust	84.5cm
Waist	60cm
Hip	90.5cm



**FW 981S**

Height	181cm
Bust	84.5cm
Waist	60cm
Hip	91cm



**FW 982S**

Height	181cm
Bust	84.5cm
Waist	60cm
Hip	91cm



**FM 330S**

Height	185cm
Bust	95cm
Waist	74.5cm
Hip	95.5cm



**FW 981ST**

\*透明樹脂グラッシュ塗装(黒) ※特別仕様



**FM 330ST**



MANNEQUINS

FS980 / FSM330 series



FS 980

Height	173cm
Bust	84.5cm
Waist	60cm
Hip	90.5cm



FS 981

Height	173cm
Bust	84.5cm
Waist	60cm
Hip	91cm



FS 982

Height	173cm
Bust	84.5cm
Waist	60cm
Hip	91cm



FSM 330

Height	175cm
Bust	95cm
Waist	74.5cm
Hip	95.5cm



FS 981T

\*メタルコート塗装  
〈特殊仕上げ〉  
※納期は要相談

FW980 / FM330 series  
FW980S / FM330S series  
FS980 / FSM330 series

●ふくらはぎスタンド  
〈ISM P01〉

Stand



●ヒップスタンド  
〈MBS 24(長)〉

Shoe size

FW980 series  
FW980S series  
FS980 series

24.5cm  
●9cmヒール対応

FM330 series  
FM330S series  
FSM330 series

26.5cm  
●2.5cmヒール対応

# *New Relation*

MANNEQUINS

FW940 / FM330 / FW912 / FM340





**FW 940**

Height	178.5cm
Bust	80.5cm
Waist	58cm
Hip	88.5cm
Shoe size	23.5cm

\*9cmヒール



**FM 330**

Height	185cm
Bust	95cm
Waist	74.5cm
Hip	95.5cm
Shoe size	26.5cm

\*2.5cmヒール



**FW 912**

Height	178.5cm
Bust	81.5cm
Waist	58cm
Hip	88cm
Shoe size	23.5cm

\*9cmヒール



**FM 340**

Height	180cm
Bust	90cm
Waist	73.5cm
Hip	89cm
Shoe size	25.5cm

\*2cmヒール



**FW 945**

Height	126cm
Bust	76cm
Waist	56cm
Shoe size	23.5cm
Width	81cm
Depth	105cm

\*9cmヒール  
\*イスの高さ 40cm  
イス使用例：TS 900C



**FW 946**

Height	86.5cm
Bust	81cm
Waist	60cm
Shoe size	23.5cm
Width	155cm
Depth	60cm

\*9cmヒール

- ふくらはぎスタンド〈Z型・MBS20〉  
※FW912のみ〈F型・MBS15/16〉となります。
- ヒップスタンド〈MBS10(長)〉  
FW940 / FW912

# Leaf

リーフ

MANNEQUINS

FS570 / FSM180 series





**FS 570**  
アブストラクトヘッド仕様

Height	177cm
Bust	67cm
Waist	50cm
Hip	78cm

\*FS570+FS570P01 (ヘッド)

**FS 570**  
ヘッドキャップ仕様

Height	157.5cm
Bust	67cm
Waist	50cm
Hip	78cm

\*FS570+FS570P02 (ヘッドキャップ)

ウエストスタンドの上下機構と  
小さめに作られた足先によって  
下記のサイズのクツに対応します

婦人 22.5 ~ 24.5cm  
3~9cmヒール対応

紳士 24.5 ~ 26.5cm  
2~4cmヒール対応



**FSM 180**  
アブストラクトヘッド仕様

Height	183.5cm
Bust	75cm
Waist	61cm
Hip	83cm

\*FSM180+FSM180P01 (ヘッド)

**FSM 180**  
ヘッドキャップ仕様

Height	164cm
Bust	75cm
Waist	61cm
Hip	83cm

\*FSM180+FSM180P02 (ヘッドキャップ)

ウッドベースセット〈MBS28〉  
※受注生産  
通常はガラスベースセット〈MBS29〉  
になります。

# CPW



**CPW 01 (展開例)**  
 Height 161.5cm  
 CPW R01 / L01



**CPW 02 (展開例A)**  
 Height 86cm  
 CPW R01 / L01



**CPW 02 (展開例B)**  
 Height 86cm  
 CPW 02 P01 : 肩パット



**CPW 03**  
 Height 119cm

# CPM



**CPM 01 (展開例)**  
 Height 167.5cm  
 CPM R01 / L01



**CPM 02 (展開例)**  
 Height 94cm  
 CPM R01 / L01



**CPM 04 (展開例)**  
 Height 88cm  
 CPM 02 P01 : 肩パット



**CPM 03**  
 Height 116cm





**CPW 05** (展開例)

Height 176.5cm

CPW PH01 : ヘッド  
CPW R01 / L01



**CPW 06** (展開例)

Height 88cm

CPW PH02 : 木キャップ(白染色)  
TDP 20 : 可動腕

Bust	77cm
Waist	57cm
Hip	87cm

●Shoe Size 23.5cm  
5cmヒール対応



**CPM 05** (展開例)

Height 185cm

CPM PH01 : ヘッド  
CPM R01 / L01



**CPM 06** (展開例)

Height 110.5cm

CPM PH01 : ヘッド  
TDP 21 : 可動腕



**CPM 07** (展開例)

Height 90cm

CPM PH02 : 木キャップ(白染色)  
CPM 02 P01 : 肩パット

Bust	90cm
Waist	71cm
Hip	95cm

●Shoe Size 25.5cm  
2cmヒール対応

# CPJ



**CPJ 01 (展開例)**  
 Height 149cm  
 CPJ R01 / L01



**CPJ 02 (展開例A)**  
 Height 80cm  
 CPJ R01 / L01



**CPJ 02 (展開例B)**  
 Height 80cm  
 CPJ 02 P01 : 肩パット



**CPJ 03**  
 Height 110cm

# CPK



**CPK 01 (展開例)**  
 Height 114.5cm  
 CPK R01 / L01



**CPK 02 (展開例A)**  
 Height 69cm  
 CPK R01 / L01



**CPK 02 (展開例B)**  
 Height 69cm  
 CPK 02 P01 : 肩パット



**CPK 03**  
 Height 81.5cm

# CPC



**CPC 01 (展開例)**  
 Height 95cm  
 CPC R01 / L01



**CPC 02 (展開例A)**  
 Height 58cm  
 CPC R01 / L01



**CPC 02 (展開例B)**  
 Height 58cm  
 CPC 02 P01 : 肩パット



**CPC 03**  
 Height 67cm



**CPJ 05** (展開例)

Height 164.5cm

CPJ PH01 : ヘッド  
CPJ R01 / L01



**CPJ 06** (展開例)

Height 67.5cm

CPJ PH02 : 木キャップ(白染色)  
TDP 22 : 可動腕

Bust	71.5cm
Waist	53cm
Hip	80.7cm

●Shoe Size 23cm  
4cmヒール対応



**CPK 05** (展開例)

Height 130cm

CPK PH01 : ヘッド  
CPK R01 / L01



**CPK 06** (展開例)

Height 56.5cm

CPJ PH02 : 木キャップ(白染色)  
TDP 08 : 可動腕

Bust	63.5cm
Waist	53cm
Hip	68cm

●Shoe Size 20cm  
1.5cmヒール対応



**CPC 05** (展開例)

Height 109.5cm

CPC PH01 : ヘッド  
CPC R01 / L01



**CPC 06** (展開例)

Height 56.5cm

CPC PH02 : 木キャップ(白染色)  
TDP 07 : 可動腕

Bust	54.7cm
Waist	49cm
Hip	60cm

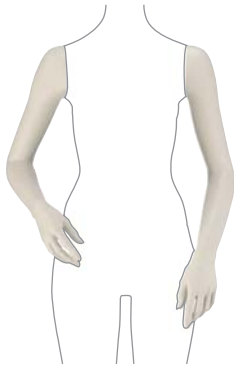
●Shoe Size 18cm  
1.5cmヒール対応

# PARTS

## CPW



CPW R01 / L01



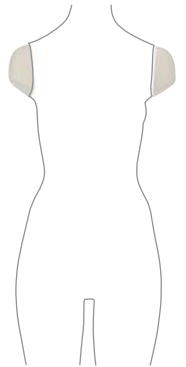
CPW R02 / L02



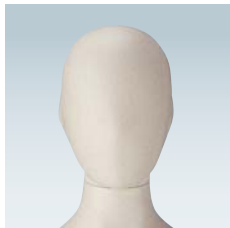
CPW R03 / L03



TDP 20



CPW 02P01



CPW PH01



CPW PH02

style Free

## CPM



CPM R01 / L01



CPM R02 / L02



TDP 21



CPM 02P01



CPM PH01



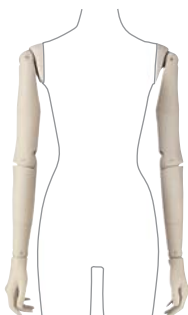
CPM PH02

style Free

## CPJ



CPJ R01 / L01



TDP 22



CPJ 02P01

style Free



CPJ PH01



CPJ PH02

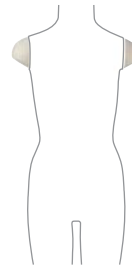
## CPK



CPK R01 / L01



TDP 08



CPK 02 P01

## style Free



CPK PH01



CPK PH02

## CPC



CPC R01 / L01



TDP 07



CPC 02 P01

## style Free



CPC PH01



CPC PH02

## BASE & POLE

### Hip Stand



MBS 24 (長)  
CPW用



MBS 25 (短)  
CPJ用

### CPW / CPM / CPJ 共通

**マネキンパーツ**  
 MBS05 シャフト  
 MBS13 シャフト 受け  
 MBS20 ふくらはぎスタンド〈Z型〉  
 MBS01 ガラスベース

**トルソパーツ**  
 TDP51 ワンタッチフランジ  
 BS62 サイドガラスベース

### Body スタンドパイプ



BSP 23 (長)  
CPK用



BSP 22 (短)  
CPC用

### CPK / CPC 共通

**マネキンパーツ**  
 MBS05 シャフト  
 MBS13 シャフト 受け  
 MBS21 ふくらはぎスタンド  
 MBS26 ガラスベース

**トルソパーツ**  
 TDP50 ワンタッチフランジ  
 BS63 サイドガラスベース

## OTHER

CPW / CPM / CPJ / CPK / CPC  
 全てのシリーズに共通です。



TDP 41 : 帽子掛け



はなお対応

# styleFree Material Sample



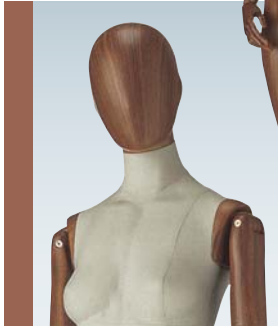
Cloth & Wood Cap



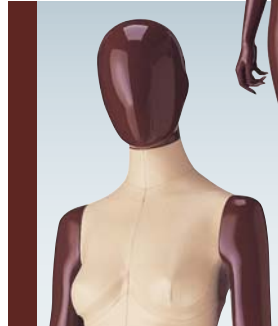
Cloth & Paint



Cloth & Film Coating



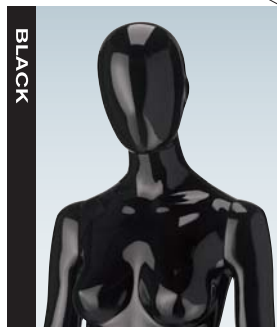
Fake Leather & Paint



Super Clear



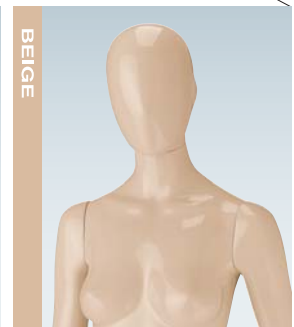
WHITE



BLACK



GRAY



BEIGE

※マテリアルサンプルは、すべて受注生産になります。

# Swim Wear & Lingerie TORSO



- ワンタッチフランチ〈TDP51〉
  - サイドガラスベース〈BS62〉
- TD370 / TD371



**TD 370**

Height	91.8cm
Bust	83.5cm
Waist	57.5cm
Hip	87.5cm



**TD 371**

Height	91.8cm
Bust	83cm
Waist	57.5cm
Hip	87.5cm



**TD 372 half torso**

Height	77.5cm
Bust	80.5cm
Waist	62cm
Hip	76.5cm

\*ペット樹脂製

# Pants TORSO

- ふくらはぎスタンド〈Z型・MBS20〉
- ヒップスタンド〈MBS10(長)〉
- Shoe Size 23.5cm 7cmヒール対応



**TD 360A**

Height	125cm
Waist	58cm
Hip	84.5cm



**TD 361A**

Height	125cm
Waist	58.5cm
Hip	84.5cm



**TD 360B**

Height	115cm
Waist	59cm
Hip	84.5cm



**TD 361B**

Height	115cm
Waist	59.5cm
Hip	84.5cm

